

物資内訳書

提出日: 平成23年5月16日

食品分類	きのこ				商品コード	
品名	まいたけ(黒・白)			総量		調理形態
				固形量		
規格				内容		
				の個数		
単価	g数	パック	単位	単価(円)		
			Kg			
販売者	秋田十條化成株式会社			担当者	木村 仁	
住所	010-1633	秋田市新屋島木町1-1		電話	018-828-1564	
製造者	販売者と同じ			担当者		
住所				電話		
					賞味期限	設定なし
					保管	常温/冷暗所

<p>【商品の特徴及び栄養的特徴】</p> <p>まいたけは、ビタミン、ミネラル、蛋白質など栄養分がバランスよく含まれ、かつ食物繊維が豊富で低カロリーな食品です。</p>	<p>【提出書類】</p> <ul style="list-style-type: none"> <input type="checkbox"/> 製造工程表(金属探知機) <input type="checkbox"/> 食品衛生監視表 <input type="checkbox"/> 細菌検査表 <input type="checkbox"/> 非遺伝子組換え原料使用証明書 <input type="checkbox"/> 残留農薬証明書 <input type="checkbox"/> その他()
<p>【調理方法及び取扱上の留意点】</p>	<p>JAS規格格付けの表示(有・無) 無</p>

栄養成分(100g中)			原料配合(%)		産地	アレルギー物質 該当原材料	遺伝子組換え		食品添加物名	牛由来 使用
			原材料名	%			原材料	分別・不分別		
エネルギー	16	kcal	まいたけ	100.00	秋田県	なし	なし		なし	なし
水分	92.3	g								
たんぱく質	植物	g								
	動物	g								
	総量	3.7	g							
脂質	0.7	g								
炭水化物	2.7	g								
灰分	0.6	g								
ナトリウム	1	mg								
カリウム	330	mg								
カルシウム	1	mg								
マグネシウム	12	mg								
リン	130	mg								
鉄	0.5	mg								
亜鉛	0.8	mg								
ビタミンA	レチノール	μg								
	βカロテン当量	μg								
	レチノール当量	μg								
ビタミンB1		mg								
ビタミンB2		mg								
ビタミンC		mg								
食物繊維	水溶性	0.3	g							
	不溶性	2.4	g							
	総量	2.7	g							
食塩相当量	0	g								
			合計(100%)							

※栄養成分は「日本食品標準成分表(5訂)」に準拠

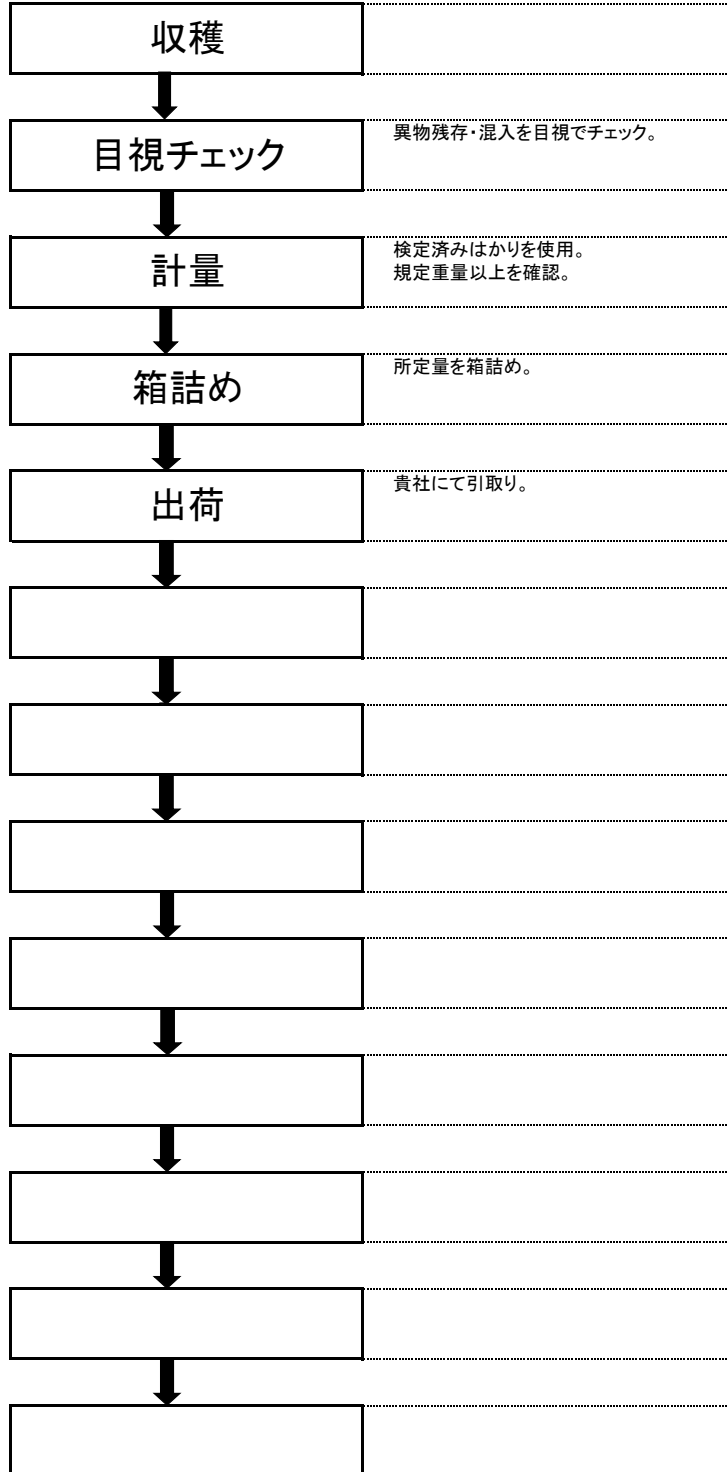
北・東北ブロック学校給食会共通様式1507改定

公益財団法人秋田県学校給食会 様

まいたけ

製造工程表

(工程中の温度、時間を明記のこと)



製造工場名	秋田十條化成(株)十條きのこ園
担当責任者	木村 仁
TEL	018-828-1564
FAX	018-828-0650